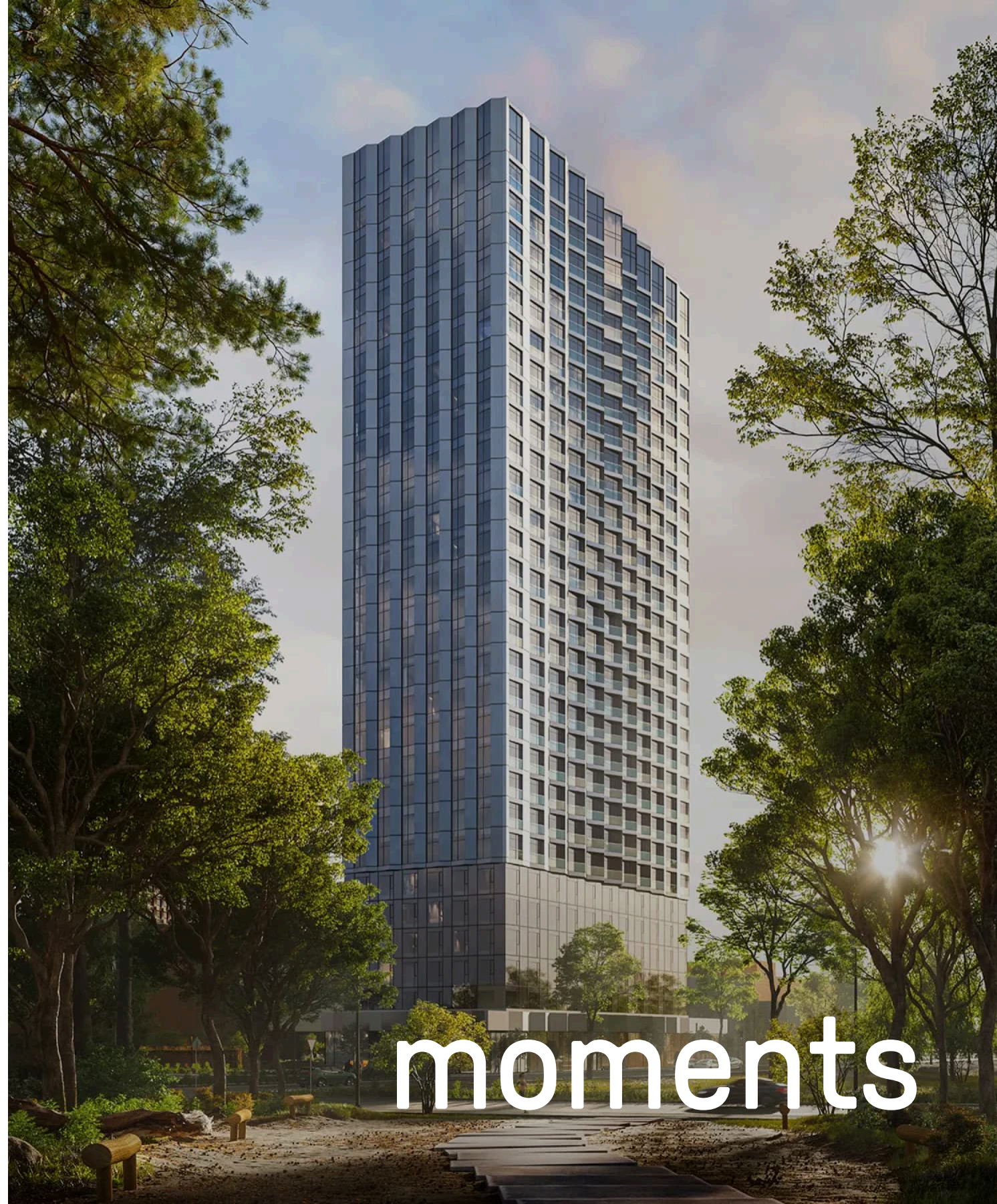


+7 (495) 032-19-49
forma@forma.ru

FORMA



moments

1 спальня 39.4 м² №1170

MOMENTS • 2 очередь • 3 секция • этаж 22/34

Ключи до III квартала 2027

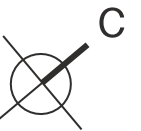
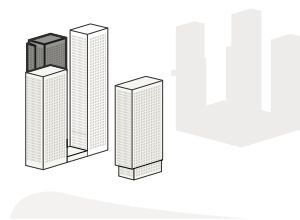
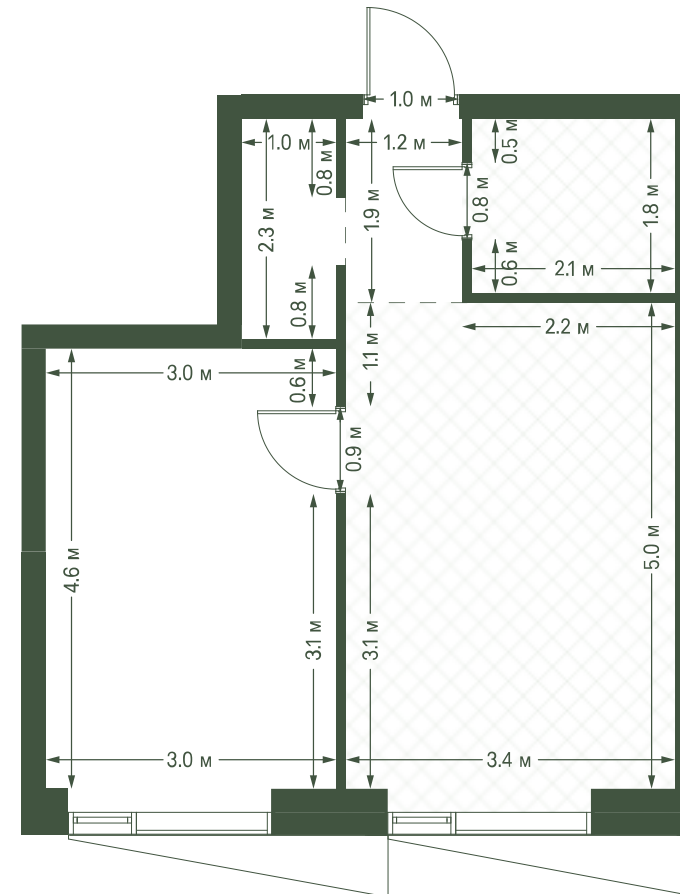
Отделка White Box

18 067 579 ₽

~~20 531 340 ₽~~

Дизайн-пространство
г. Москва, 2-ой Красногорский проезд

+7 (495) 032-19-49
forma@forma.ru



FORMA

↓ Скачано
05.02.2025

Планировочные решения носят иллюстративный характер. Застройщик передаёт объект с планировкой, указанной в договоре участия в долевом строительстве. Любая перепланировка должна соответствовать требованиям государственных органов. Не является публичной офертой. За актуальной информацией по выбранному лоту обращайтесь в офис продаж.

1 спальня 39.4 м² №1170

MOMENTS • 2 очередь • 3 секция • этаж 22/34

Ключи до III квартала 2027

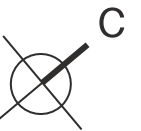
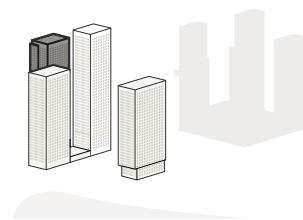
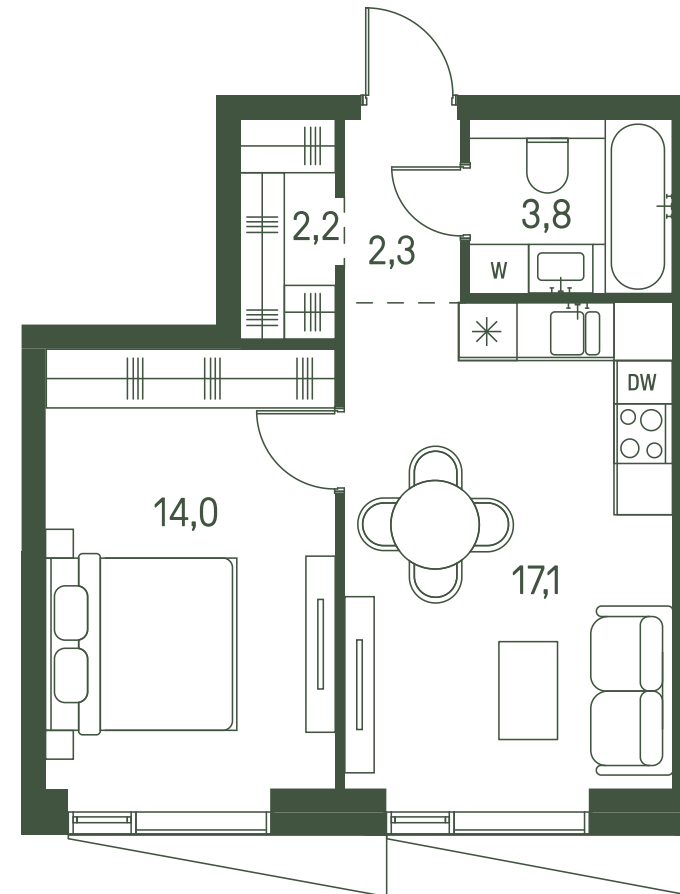
Отделка White Box

18 067 579 ₽

~~20 531 340 ₽~~

Дизайн-пространство
г. Москва, 2-ой Красногорский проезд

+7 (495) 032-19-49
forma@forma.ru



FORMA

↓ Скачано
05.02.2025

Планировочные решения носят иллюстративный характер. Застройщик передаёт объект с планировкой, указанной в договоре участия в долевом строительстве. Любая перепланировка должна соответствовать требованиям государственных органов. Не является публичной офертой. За актуальной информацией по выбранному лоту обращайтесь в офис продаж.

1 спальня 39.4 м² №1170

MOMENTS • 2 очередь • 3 секция • этаж 22/34

Ключи до III квартала 2027

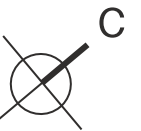
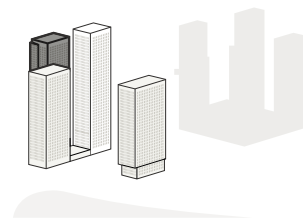
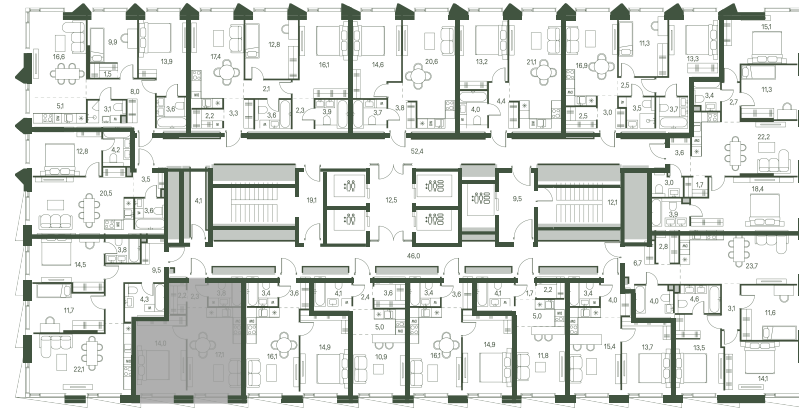
Отделка White Box

18 067 579 ₽

20 531 340 ₽

Дизайн-пространство
г. Москва, 2-ой Красногорский проезд

+7 (495) 032-19-49
forma@forma.ru



FORMA

↓ Скачано
05.02.2025

Планировочные решения носят иллюстративный характер. Застройщик передаёт объект с планировкой, указанной в договоре участия в долевом строительстве. Любая перепланировка должна соответствовать требованиям государственных органов. Не является публичной офертой. За актуальной информацией по выбранному лоту обращайтесь в офис продаж.