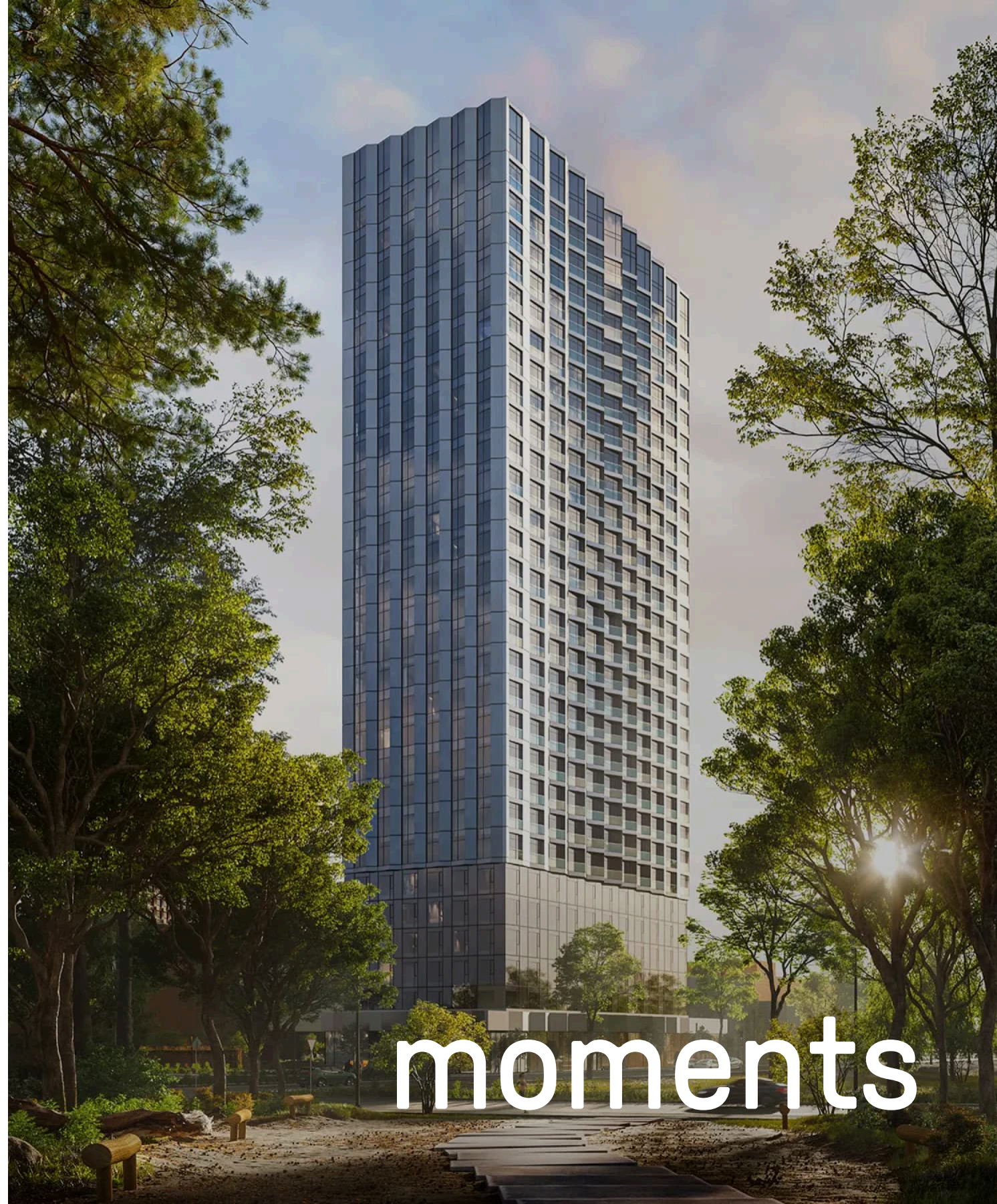


+7 (495) 032-19-49
forma@forma.ru

FORMA



moments

1 спальня 44.3 м² №975

MOMENTS • 2 очередь • 3 секция • этаж 9/34

Ключи до III квартала 2027

Отделка White Box

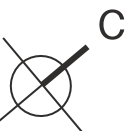
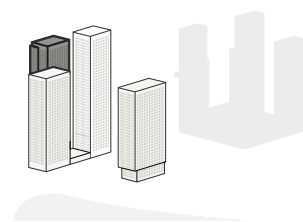
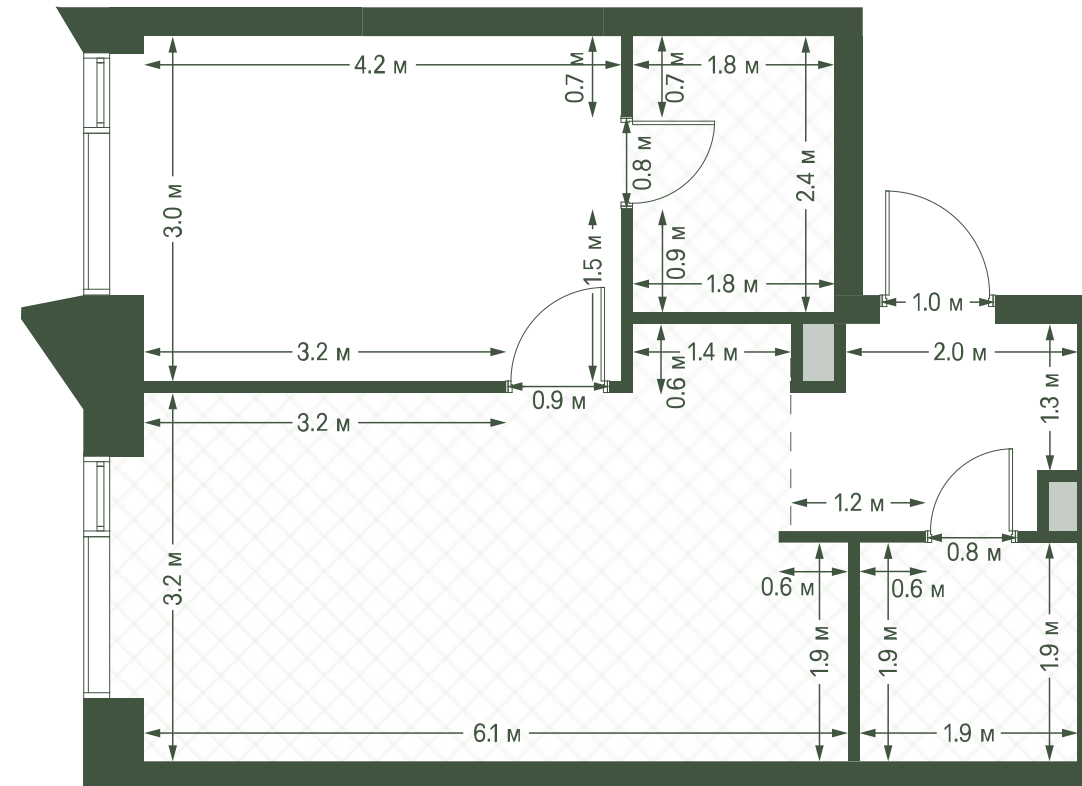
18 178 239 ₪

~~20 657 090 ₪~~

Дизайн-пространство
г. Москва, 2-ой Красногорский проезд

+7 (495) 032-19-49

forma@forma.ru



FORMA

↓ Скачано
05.02.2025

Планировочные решения носят иллюстративный характер. Застройщик передаёт объект с планировкой, указанной в договоре участия в долевом строительстве. Любая перепланировка должна соответствовать требованиям государственных органов. Не является публичной офертой. За актуальной информацией по выбранному лоту обращайтесь в офис продаж.

1 спальня 44.3 м² №975

MOMENTS • 2 очередь • 3 секция • этаж 9/34

Ключи до III квартала 2027

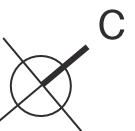
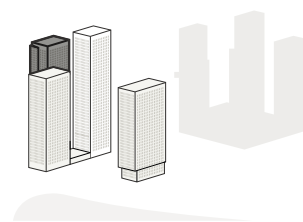
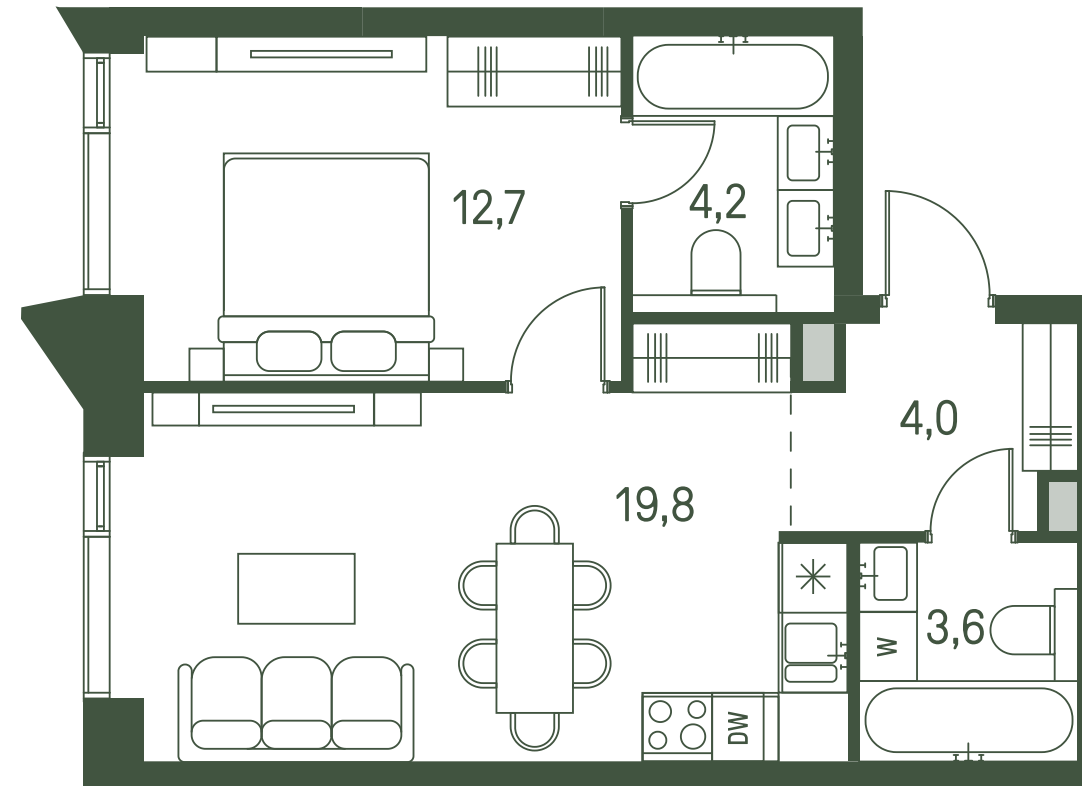
Отделка White Box

18 178 239 ₹

~~20 657 090 ₹~~

Дизайн-пространство
г. Москва, 2-ой Красногорский проезд

+7 (495) 032-19-49
forma@forma.ru



FORMA

↓ Скачано
05.02.2025

Планировочные решения носят иллюстративный характер. Застройщик передаёт объект с планировкой, указанной в договоре участия в долевом строительстве. Любая перепланировка должна соответствовать требованиям государственных органов. Не является публичной офертой. За актуальной информацией по выбранному лоту обращайтесь в офис продаж.

1 спальня 44.3 м² №975

MOMENTS • 2 очередь • 3 секция • этаж 9/34

Ключи до III квартала 2027

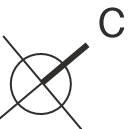
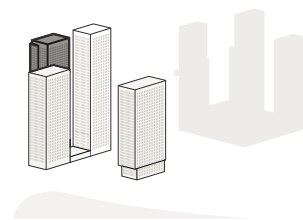
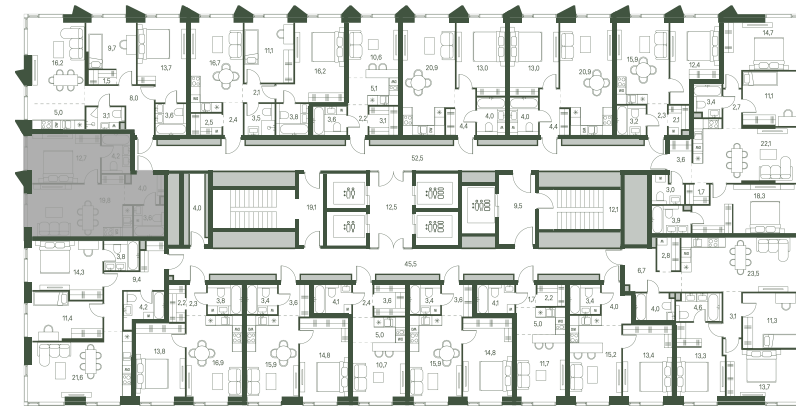
Отделка White Box

18 178 239 ₽

~~20 657 090~~ ₽

Дизайн-пространство
г. Москва, 2-ой Красногорский проезд

+7 (495) 032-19-49
forma@forma.ru



FORMA

↓ Скачано
05.02.2025

Планировочные решения носят иллюстративный характер. Застройщик передаёт объект с планировкой, указанной в договоре участия в долевом строительстве. Любая перепланировка должна соответствовать требованиям государственных органов. Не является публичной офертой. За актуальной информацией по выбранному лоту обращайтесь в офис продаж.