

+7 (495) 032-19-49
forma@forma.ru

FORMA



SOUL

СТУДИЯ 29.7 м² №549

SOUL • 3 секция • этаж 8/29

Ключи до II квартала 2027

Без отделки

17 172 599 ₹

~~19 738 620 ₹~~

Без отделки

Высокие потолки

Гардеробная

Вид во двор

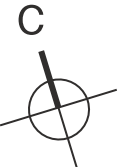
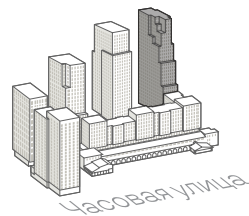
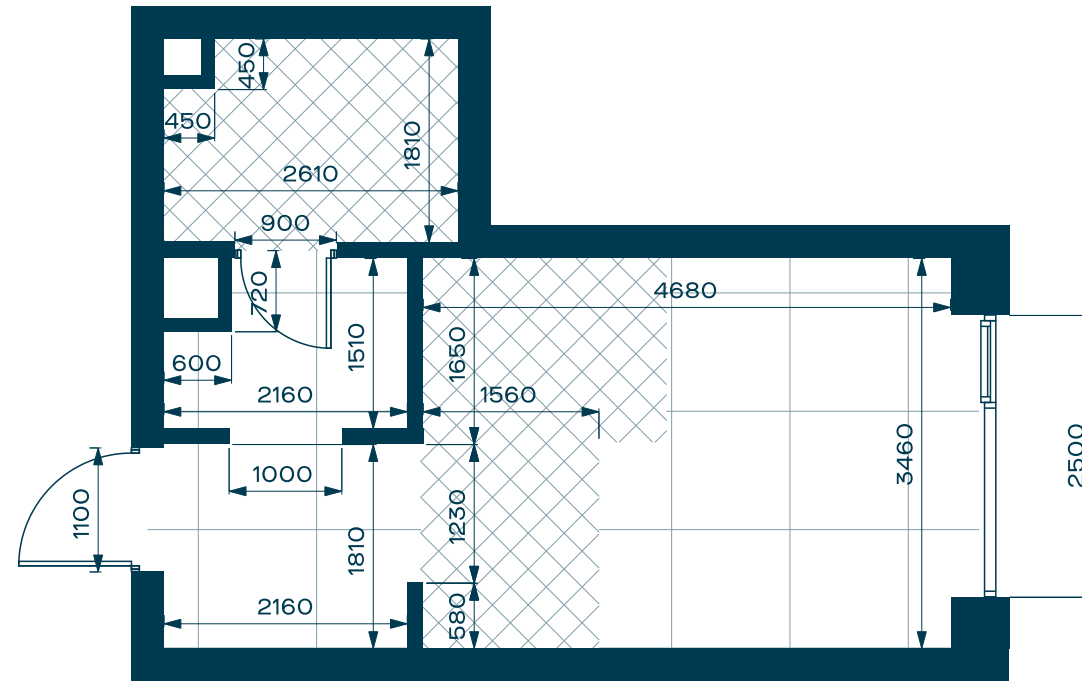
Вид на восток

Панорамные окна

На одну сторону света

Дизайн-пространство
Москва, ул. Часовая, 24 стр. 15

+7 (495) 032-19-49
forma@forma.ru



FORMA

↓ Скачано
23.03.2025

Планировочные решения носят иллюстративный характер. Застройщик передаёт объект с планировкой, указанной в договоре участия в долевом строительстве. Любая перепланировка должна соответствовать требованиям государственных органов. Не является публичной офертой. За актуальной информацией по выбранному лоту обращайтесь в офис продаж.

студия 29.7 м² №549

SOUL • 3 секция • этаж 8/29

Ключи до II квартала 2027

Без отделки

17 172 599 ₺

~~19 738 620 ₺~~

Без отделки

Высокие потолки

Гардеробная

Вид во двор

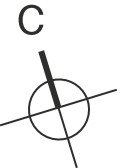
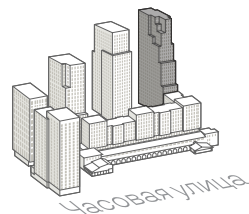
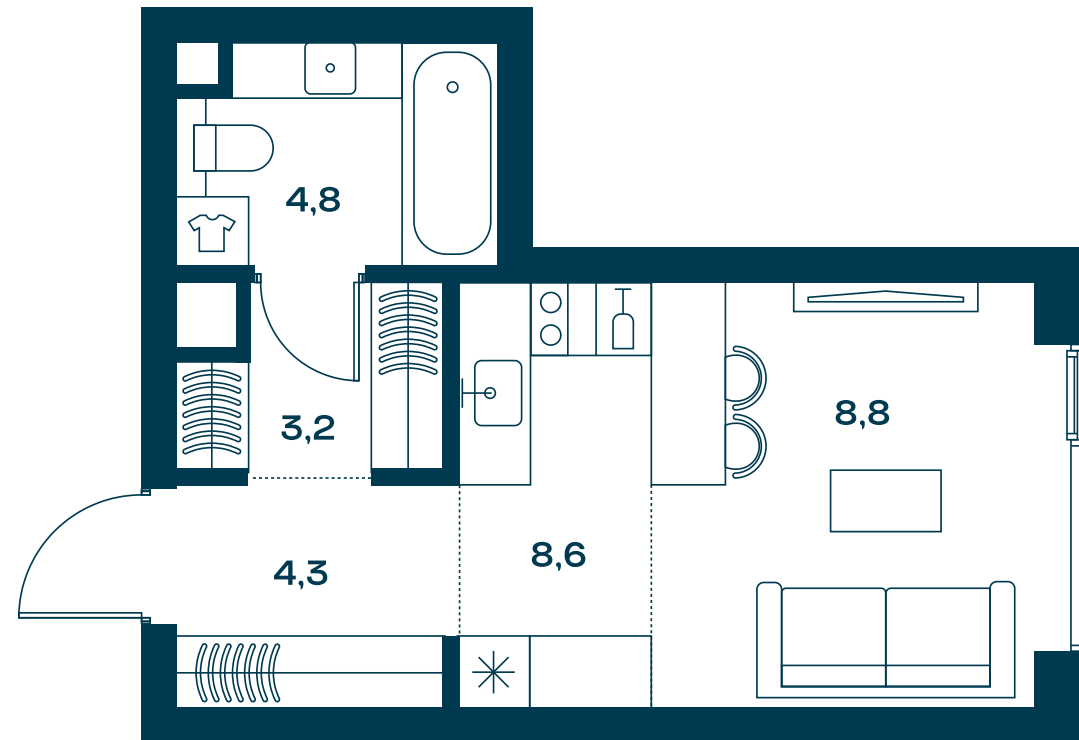
Вид на восток

Панорамные окна

На одну сторону света

Дизайн-пространство
Москва, ул. Часовая, 24 стр. 15

+7 (495) 032-19-49
forma@forma.ru



FORMA

↓ Скачано
23.03.2025

Планировочные решения носят иллюстративный характер. Застройщик передаёт объект с планировкой, указанной в договоре участия в долевом строительстве. Любая перепланировка должна соответствовать требованиям государственных органов. Не является публичной офертой. За актуальной информацией по выбранному лоту обращайтесь в офис продаж.

студия 29.7 м² №549

SOUL • 3 секция • этаж 8/29

Ключи до II квартала 2027

Без отделки

17 172 599 ₽

~~19 738 620 ₽~~

Без отделки

Высокие потолки

Гардеробная

Вид во двор

Вид на восток

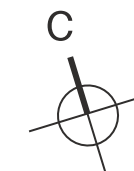
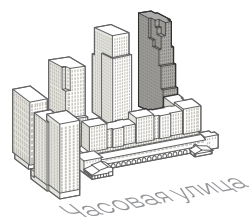
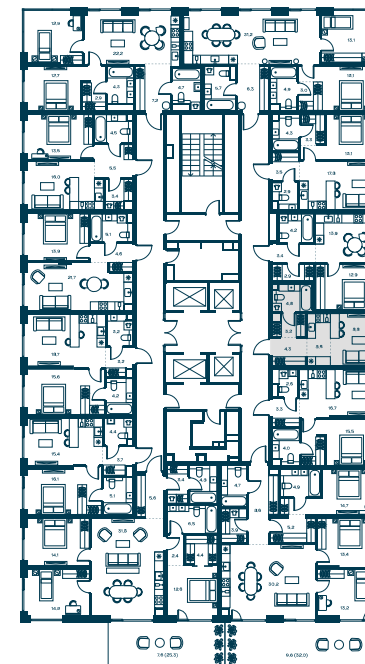
Панорамные окна

На одну сторону света

Дизайн-пространство
Москва, ул. Часовая, 24 стр. 15

+7 (495) 032-19-49

forma@forma.ru



FORMA

↓ Скачано
23.03.2025

Планировочные решения носят иллюстративный характер. Застройщик передаёт объект с планировкой, указанной в договоре участия в долевом строительстве. Любая перепланировка должна соответствовать требованиям государственных органов. Не является публичной офертой. За актуальной информацией по выбранному лоту обращайтесь в офис продаж.